



# НАРЕДБА

**25 години Купа Сивен и Шуменска  
крепост**

гр. Шумен

(26,27,28 Август) 2016г.

## **ВРЕМЕ**

25 години Купа Сивен и Шуменска крепост ще се проведе от 26, 27 и 28.08 в гр. Шумен, местността „Стария град“

## **МЯСТО**

Състезателен център: Шуменско плато – „Стария град“, координати **43,261555°N 26,890654°E**



**НАСТАНЯВАНЕ - ПАЛАТКИ (може и хотели)**



**ИЗХРАНВАНЕ – БИРИ, СКАРИ В РАЙОНА НА СЪСТЕЗАТЕЛНИЯ ЦЕНТЪР**

## **ПРОГРАМА**

### ➤ 26.08.2016г.

10:00 – 15:00 - Пристигане и настаняване на отборите в района на палатковия лагер и хотелите

12:00 – Официално откриване на състезателния център и отваряне на секретариата

16:00 – Старт средна дистанция „Шуменска крепост“

18:30 – Награждаване на победителите в района на състезателния център

21:00 – „СИВЕН КИНО ФЕСТ“ на Шуменското плато (ориентиране, ски ориентиране и „усмивки от старите ленти“)

### ➤ 27.08.2016г.

09:30 – Отваряне на състезателния център

11:00 - Старт Средна дистанция Купа Сивен

14:00 – 18:00 Свободно време/ Бирарията работи за Вас/ посещение на забележителности\*

19:00 - ВЕЧЕР НА ОРИЕНТИРОВАЧА

- специален водещ

- РП по БПКТ бърза перфорация на контролни точки

- награждаване на победителите и връчване на специалните призове\*

- богата културно-музикална програма и рубриката „Микрофона е Ваш“ на специално изградена сцена

20:00 Специален гост – изпълнител: Тони Димитрова

22:00 Ритуално разрязване на тортата с ПРАЗНИЧНА ЗАРЯ

➤ 28.08.2016г.

09:00 – Отваряне на състезателния център

10:00 - Смесена щафета

13:00 – Награждаване

14:00 - Отпътуване

## ➤ ОГРАНИЗАТОРИ

➤ КО „НСА - Сивен“



➤ КО „Мадарски конник“



## ➤ ПАРТНЬОРИ

➤ СИВЕН

➤ БФО

➤ ШУМЕНСКО ПИВО

➤ SALOMON

➤ SLS

➤ МИНЕРАЛ 56



## ➤ ВИД КЛАС И ВЪЗРАСТОВИ ГРУПИ

Състезанието е индивидуално, дневно, клас „Б“ за възрастови групи:

Мъже: 10, 12, 14, 16, 18, 21Е, 35, 40, 45, 55, 65, Open

Жени: 10, 12, 14, 16, 18, 21Е, 35, 40, 45, 55, 65, Open

\*Организаторите имат право да обединят две възрастови групи в една, при по-малко от 5 човека в група!

## ➤ ПРАВО НА УЧАСТИЕ

В състезанието имат право да участват всички клубове в страната с неограничен брой състезатели.

## **СТАРТОВИ ТАКСИ И ЗАЯВКИ**

<b>Пълен пакет</b>			<b>Стандартен пакет</b>			<b>Икономичен пакет</b>			
Стартова такса x 3			Стартова такса x 3			Стартова такса x 3			
Нощувки хотел ** x 2			Стартова такса x 3			Икономичен пакет			
Фланелка			Фланелка			Стартова такса x 3			
<b>ПРОМОЦИОНАЛНИ ЦЕНИ</b>			<b>ПРОМОЦИОНАЛНИ ЦЕНИ</b>			<b>ПРОМОЦИОНАЛНИ ЦЕНИ</b>			
до 31.07	до 15.08	след 15.08	до 31.07	до 15.08	след 15.08	до 31.07	до 15.08	след 15.08	
<b>60</b>	<b>68</b>	<b>76</b>	<b>30</b>	<b>33</b>	<b>36</b>	<b>15</b>	<b>18</b>	<b>21</b>	до 18 г
<b>65</b>	<b>75</b>	<b>85</b>	<b>35</b>	<b>40</b>	<b>45</b>	<b>20</b>	<b>25</b>	<b>30</b>	над 20 г

### **Предложения извън пакетите:**

- \* деца до 10г. - безплатно
- \* до 18г. - 7 лв единична стартова такса
- \* над 20г. - 10 лв единична стартова такса
- \* Карта със забележителности на Шуменско плато и района на състезанието - 5 лв
- \* За нощуване със собствена палатка - 5 лв на вечер (до 4 м)/ 7,50лв на вечер (над 4 м)

Краен срок за заявки – до 21<sup>ви</sup> август 2016 на сайта на федерацията (БФО) – [www.orienteering.bg](http://www.orienteering.bg)

Заявяването на състезатели след срока става на място, срещу двойна стартова такса и при възможност на организаторите.

## **КЛАСИРАНЕ И НАГРАДИ**

Класирането е индивидуално за двата старта.

Състезателите, класирали се на първите три места, ще бъдат наградени с медали.

За възрастови групи от М/Ж 12 до М/Ж 21 – включително и материални награди

**\*Специален приз Купа „Симеон Венев“ в категория М45**

## **МАТЕРИАЛНИ УСЛОВИЯ**

Всички разходи са за сметка на участващите клубове. Участието на състезателите е на лична отговорност или на отговорността на клуба, който ги изпраща.

## **ТЕХНИЧЕСКИ ДАННИ**

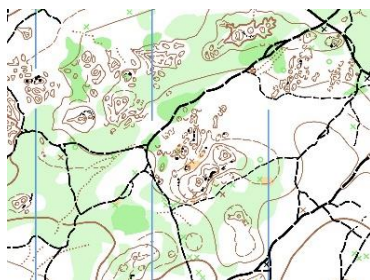
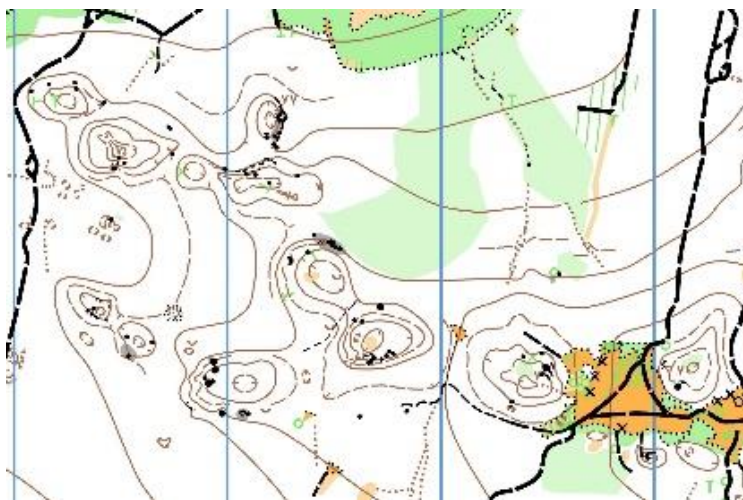
Карта: Машаб 1:10000, хоризонтали през 5 м., обновена май-юли 2016. Размер на картния лист - А4 . Картите са запечатани в найлонови пликкове. Описанието е на лицевата страна на картата. Отделно ще има описания на старта.

Релеф: Равнинен до средно пресечен. Множество малки понори и дупки.

Растителност: Предимно широколистна и малко иглолистна гора с различна проходимост. В района на състезанието има места с паднала дървесна маса а на други подраст, който затруднява бягането, и на места е отбелязан като труднопроходима гора.

Пътна мрежа: Добре развита.

Хидрография: Бедно на водни обекти. На места съществуват водни дупки и малки блата, отбелязани на картата.



**ЗА ИНФОРМАЦИЯ И ВЪПРОСИ:**

0893326189 – Десислава Станоева

# ДОБРЕ ДОШЛИ В ШУМЕН! 25 ГОДИНИ КУПА СИВЕН!



## **ИНФОРМАЦИЯ И ВЪПРОСИ:**

0893326189 – Десислава Станоева